

**Pour vous inscrire**, veuillez envoyer un mail en indiquant votre nom ou celui de la ou des personne(s) à inscrire, ainsi que les premiers choix pour les ateliers à

[formations@ssmulb.be](mailto:formations@ssmulb.be)

et virer sur le compte

EBAN:BE61 3101 5130 3417 - BIC:BBRUBEBB

les frais d'inscription (70 euros ou 20 euros pour les étudiants) avec en communication le nom du ou des participant(s) + la mention «inscription journée 5 mai»

*Pour tout renseignement complémentaire concernant cette journée, ou concernant les diverses formations proposées par le SSM-ULB, veuillez vous adresser au secrétariat administratif:*

**Tel. 02.650.59.79**

**Fax 02.650.53.89**

**[formations@ssmulb.be](mailto:formations@ssmulb.be)**

**[www.ulb.ac.be/assoc/ssm/formation.htm](http://www.ulb.ac.be/assoc/ssm/formation.htm)**

**SSM-ULB**

Service de santé mentale agréé par la Commission Communautaire Française de la Région de Bruxelles-Capitale



# Les groupes thérapeutiques à médiation

avec Anne Brun

**Journée d'étude du mardi 5 mai 2015**

**Espace Jacqmotte**

**Rue Haute 139 à 1000 Bruxelles**

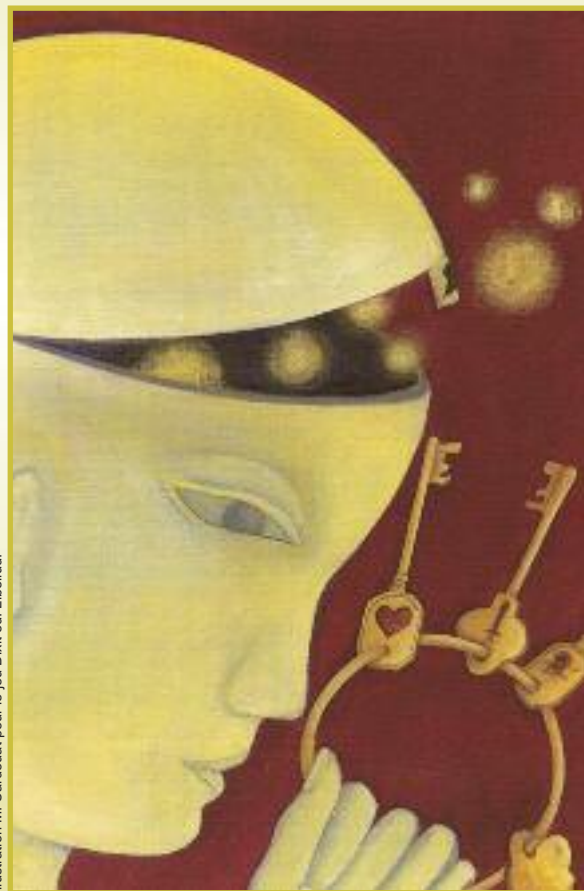


Illustration M. Cardouat pour le jeu Dixit ed. Libellud.

Ed. resp. P. Luminet, Av. F.D. Roosevelt 50 CP 254 à 1050 Bruxelles

**SSM-ULB**

# Les groupes thérapeutiques à médiation

La qualité du thérapeute est de mettre sa créativité au bénéfice des patients, en regard des nouvelles pathologies et des modes de vie actuels. Mais il importe que cette créativité nourrisse également le thérapeute, lui-même malmené et précarisé par les choix politiques et les enjeux sociétaux.

Le groupe comporte une dynamique particulière en référence aux mouvements psychiques qu'il génère et aux particularités transférentielles qu'il permet. Il engendre un puissant levier d'évolution tant au niveau individuel qu'interpersonnel.

Il est un bon laboratoire pour cette émergence créatrice.

De plus, il joue un rôle de matrice contenante qui permet de pallier temporairement les failles de l'enveloppe corporel-psychique des patients.

Le média a une fonction de tiers qui amène la distanciation, permet la symbolisation. Il se laisse toucher, emprunter, « empreinter » et garde trace de l'œuvre trouvée-crée.

- Comment accueillir, penser, soigner les patients qui nous arrivent ?
- Comment développer avec souplesse et flexibilité de nouveaux dispositifs ? En ouvrant des espaces thérapeutiques où la créativité intra et interpersonnelle se déploie tant du côté du thérapeute que du côté du patient ? En aménageant des instants où est autorisée la diversité créatrice tout en y garantissant l'intégrité narcissique de chacun ?
- Quels médias choisir pour s'accorder à nos objectifs et à la population ciblée ?
- Comment, dans ce type de dispositif, ajuster et favoriser l'alliance de soins ?
- Qu'est-ce qui y fait cadre et différencie l'occupationnel du thérapeutique ?
- Jusqu'où faut-il déplacer, délocaliser nos dispositifs en allant vers les usagers ?
- Et, en fin de compte, proposer du groupe dans une société à tradition intimiste et de plus en plus individualiste, est-ce pertinent et entendable ?

## Timing de la journée du mardi 5 mai 2015

8h45: Accueil des participants.

9h00-9h15: Présentation de la journée.

9h15-11h00: **Exposé de Anne Brun : « les groupes thérapeutiques à médiation »**

11h00-11h30: pause café.

11h30-13h00: **à la rencontre d'un média** dans l'un de ces trois ateliers:

- **Ecriture** avec Sophie Barthélémy, animatrice d'ateliers d'écriture, fondatrice des ateliers d'écriture Atoutexte.
- **Matières** avec Vinciane Doumont, Logopède et Dominique Dartevelle, logopède et thérapeute du développement au service de santé mentale de Tamines.
- **Musiques** avec Régine Gossart, psychothérapeute au SSM-ULB (PsyCampus), musicothérapeute.

*Le nombre de places par atelier est limité: inscrivez-vous sans tarder en précisant vos deux premiers choix.*

13h00-14h00: lunch sandwich.

Après-midi: écho des ateliers, suivi de deux présentations:

- «**La Cadrannerie**», une expérience d'atelier d'expression créatrice pour adolescents dans un service de santé mentale par Tanguy de Foy, psychologue, psychothérapeute au département "Adolescents et Jeunes Adultes" du Centre Chapelle-aux-Champs, psychanalyste.
- «**L'Atelier des enveloppes**», une expérience dans un centre de jour extra-hospitalier par Solange Thiry, plasticienne et Soline Potteau, ergothérapeute à Imago.

16h15-16h45 : Discussion et conclusions.

*Anne Brun, psychologue, psychanalyste, professeur de psychologie et de psychopathologie clinique à l'Université Lyon II, directrice du Centre de Recherche, nous accompagnera dans ces questions et réflexions et nous guidera grâce à sa pratique et à son expertise en la matière tout au long de cette journée.*